

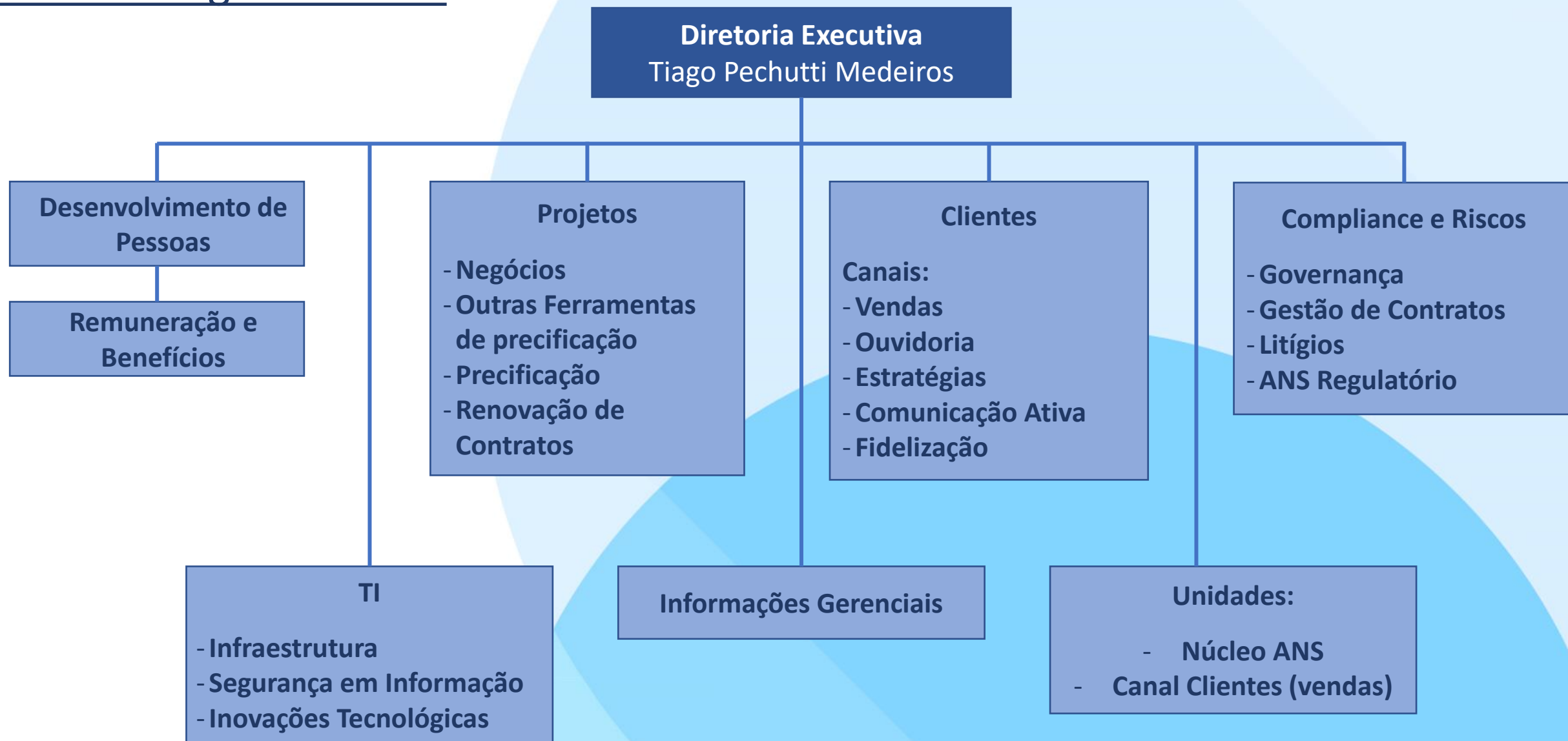
# SLAM – Santa Luzia Assistência Médica S.A.

## Estrutura Organizacional



# SLAM – Santa Luzia Assistência Médica S.A.

## Estrutura Organizacional



**Diretoria Financeira**  
Fernanda Medeiros

Área Financeira

Contas a Pagar

Contas a Receber

Faturamento

Cobrança



**Diretoria Técnica**  
**Dr. Fernando Froes**

**Garantia das normas e princípios  
éticos do exercício da prática médica -  
CFM (Conselho Federal de Medicina)**

**Diretoria Jurídica**  
**Dr. Nilson José Franco Junior**

**Departamento de**  
**Compliance e Ética**

